



Viritä arkesi uudelle tasolle metropolin lähikansallispuistossa. Nuukion luonnossa voit liikkua monipuolisesti: harrastaa työpäivän jälkeen tai kaupunkilomalla tai pakata repun reip-paalle viikonloppuretkelle perheen kanssa. Nuukion järvet, metsät, laak-sot, suot ja kalliot tarjoavat täydellisen retkiympäristön. Piipahda myös

Suomen luontokeskus Haltiassa, jonka näyttelyissä pääset kokemaan koko Suomen luonnon vuodenaikojen ja suomalaisen mytologian kautta. Asiakaspalvelustamme saat retkivinkit ja kartat Nuukion kansallispuistoon. Ravintola Haltia tarjoaa maukasta lähiruokaa päivittäin.

Metsähallitus – alueen hoitaja

- Suomen luontokeskus Haltia, Nuukiontie 84, 02820 Espoo, puh. 040 163 6200, haltia@metsa.fi, www.haltia.com
f nuukio / f haltiacom
@luontopalvelut #nuukio @haltiasuomi #haltia
@ @luontoon.fi @finnishparks @haltiacom #luontoonfi

- Opastupa Haukanpesä (kesällä), Pääkaupunkiseudun Partiolaiset ry, puh. 040 4501 664
- Oravankolon ja Tikankolon kämppien sekä varaustiltilualueiden varaukset puhelimitse Haltiasta tai palvelunumerosta 020 69 2424
- Kattilan saunan, torpan ja kodan sekä Valklammien kämpän varaukset: Green Window Oy, puh. 050 595 6705, info@greenwindow.fi

Within easy reach of the Finnish capital you can escape into wild natural settings and enjoy typically Finnish scenery, with lovely lakes, green forests and rugged crags. Pack your backpack for a memorable family picnic or campout. The nearby Finnish Nature Centre Haltia

spotlights the best of Finland's natural treasures from across the country. You can explore the Finnish nature through different seasons and Finnish mythology. Restaurant Haltia offers tasty lunch daily with a nice view to Nuukio Pitkäjärvi lake.

Metsähallitus – national park management

- The Finnish Nature Centre Haltia, Nuukiontie 84, 02820 Espoo, tel. +358 40 163 6200, haltia@metsa.fi, www.haltia.com
f nuukio / f haltiacom
@luontopalvelut #nuukio @haltiasuomi #haltia
@ @luontoon.fi @finnishparks @haltiacom #luontoonfi

- Guide Hut Haukanpesä (in summer), tel. +358 40 4501 664 To book overnight stays in Oravankolo and Tikankolo cabins or the park's campsites, telephone Haltia or Customer Service Number +358 20 69 2424
- Reservations for Kattila sauna, cabin and shelter, and Valklampi cabin: Green Window Oy, tel. +358 50 595 6705, info@greenwindow.fi

Ta din vardag till en ny nivå i metropolens nationalpark. I Noux natur kan du röra dig Noux nationalparks symbol - flygekorrepå många sätt: efter arbetsdagen, på stadssemesteren eller packa ryggsäcken för en rask veckoslutsutflykt med familjen. Sjöarna, skogarna, dalarna, myrarna

och bergen i Noux bjuder på en perfekt utflyktsmiljö. Stig också in i Finlands naturcentrum Haltia där du kan bekanta dig med hela Finlands natur och den finska mytologin. I restaurang Haltia kan du avnjuta dagligen buffelunch samt njuta av utsikten över Noux Långträsk.

Forststyrelsen – förvaltare av nationalparken

- Finlands naturcentrum Haltia, Nouxvägen 84, 02820 Esbo, tfn +358 40 163 6200, haltia@metsa.fi, www.haltia.com
f nuukio / f haltiacom
@luontopalvelut #nuukio @haltiasuomi #haltia
@ @luontoon.fi @finnishparks @haltiacom #luontoonfi

- Guidestugan Haukanpesä (på sommaren), Pääkaupunkiseudun Partiolaiset ry, tfn +358 40 4501 664
- Bokningar av hyresstugorna Oravankolo och Tikankolo samt de reserverbara tältningsområdena per telefon från Haltia eller service-numret +358 20 69 2424
- Bokningar av Kattilas bastu, torp och kåta samt Valklampi stuga: Green Window Oy, tfn +358 50 595 6705, info@greenwindow.fi

Nuukion kansallispuisto

- Noin 53 km²
- Perustettu vuonna 1994
- Metsähallituksen luontopalvelut hallinnoi ja hoitaa kaikkia Suomen kansallispuistoja

Nuukio National Park

- 53 km²
- Established in 1994
- All of Finland's national parks are managed by Metsähallitus Natural Heritage Services.

Noux nationalpark

- Ca 53 km²
- Inrättad år 1994
- Forststyrelsens naturtjänster administrerar och sköter alla Finlands nationalparker.



ELÄMYKSEN TAIKA

+358 50 541 9775
info@elamyksentaika.fi
www.elamyksentaika.fi
Villiyrttiretket, Haltian aarre-GPS aarremysteeri, luontotiimikisat, luontoretket. **Natureactivities** at Nuukio Nationalpark. **Vilda örter** utfärd, Haltias skatt – GPS skattmysterium, team tävlingar i naturen, naturutfärder.

ERÄ-ATLAS

+358 40 534 2155
janne@era-atlas.fi
www.era-atlas.fi
Leppoiset luontoliikunta aktiviteetit kaikkina vuoden aikoina. **Memorable** outdoor activity programs in the nature all around the year. **Lugna** naturaktiviteter under hela året.

EVENTURE OY

+358 400 320 855
eventure@eventure.fi
www.eventure.fi
Yli-Takkulan tila Nuukiossa. Kokous-/virkestytilaisuudet, ohjelmapalvelut. **Yli-Takkula** rural estate at Nuukio. Idyllic meetings, events, adventures. **Yli-Takkula** gård i Nuukio. Idylliska möten, evengemang, aktiviteter.

FEEL THE NATURE -RETKET / UPPLÄV NATUREN - UTFÄRDerna

info@feelthenature.fi
www.feelthenature.fi
Avoimet ja yksityisretket ympäri vuoden; melonta-, patikka- ja sieniretket. Open and private trips from Helsinki year-round; canoeing, foraging, hiking. **Allmänna** och privata utfärder från Helsingfors året om; paddling, svamp och bärplockning, vandring.

HAWKHILL NATURE

+358 400 240 831
info@hawkhill.fi
www.hawkhill.fi
Tasokkaat hirsihuvilat lammen rannalla kokouksiin ja vapaa-ajan käyttöön. Kauttamme myös ohjelmapalvelut ja pitopalvelu. **High-standard** log villas by the lake. Activities and meals by the camp fire in Nuukio. **Högklassiga** stockstugor bredvid sjön. Aktiviteter och middagar runt lägerelden i Noux.

HONKALINTU OY

+358 50 330 78077
honkalintu@gmail.com
www.honkalintu.fi
Uusi elämyksellinen TENTSILE luo ainutlaatuisen yhteyden luontoon ja ympäristöön. TENTSILE ei jätä jälkiä ympäristöön. **We have opened** a new Eco Camp in the Nuukio area, which will be the most ecological carbon footprint friendly site in the world. It is the greenest area for Eco Camp and is called "Night in the Tree". It is a very ecological way to experience nature via a new experiential tree tent experience "Night in the Tree". Eco Camp creates a unique link in with nature and the environment. **TENTSILE** erbjuder nya unika upplevelser i naturen. TENTSILE lämnar inte spår i naturen.

HOTELLI NUUKSIO

+358 9 867 971
myynti@hotellinuukio.fi
www.hotellinuukio.fi
Upeat luonnonläheiset puitteet majoitukseen, kokoukseen ja saunomiseen. **Wonderful** facilities close to nature for overnights, meetings and sauna. **Underbara** naturnära faciliteter för övernattning, möten och bastubad.

SEA & MOUNTAIN ADVENTURES OY

+358 9 595 550
sma@sma.fi, www.sma.fi, www.NuukioWhiteReindeer.fi
Luontoelämykset, hirsihuvilat, Nuukion poropuisto, kotaravintola, kotakylpylä. **Nuukio Reindeer Park**, nature activities, cozy log cabins, Lappish hut, saunas. **Noux Renpark**, natur erfarenheter, stugor, restaurang kåta, saunas.

STRÖMMA FINLAND

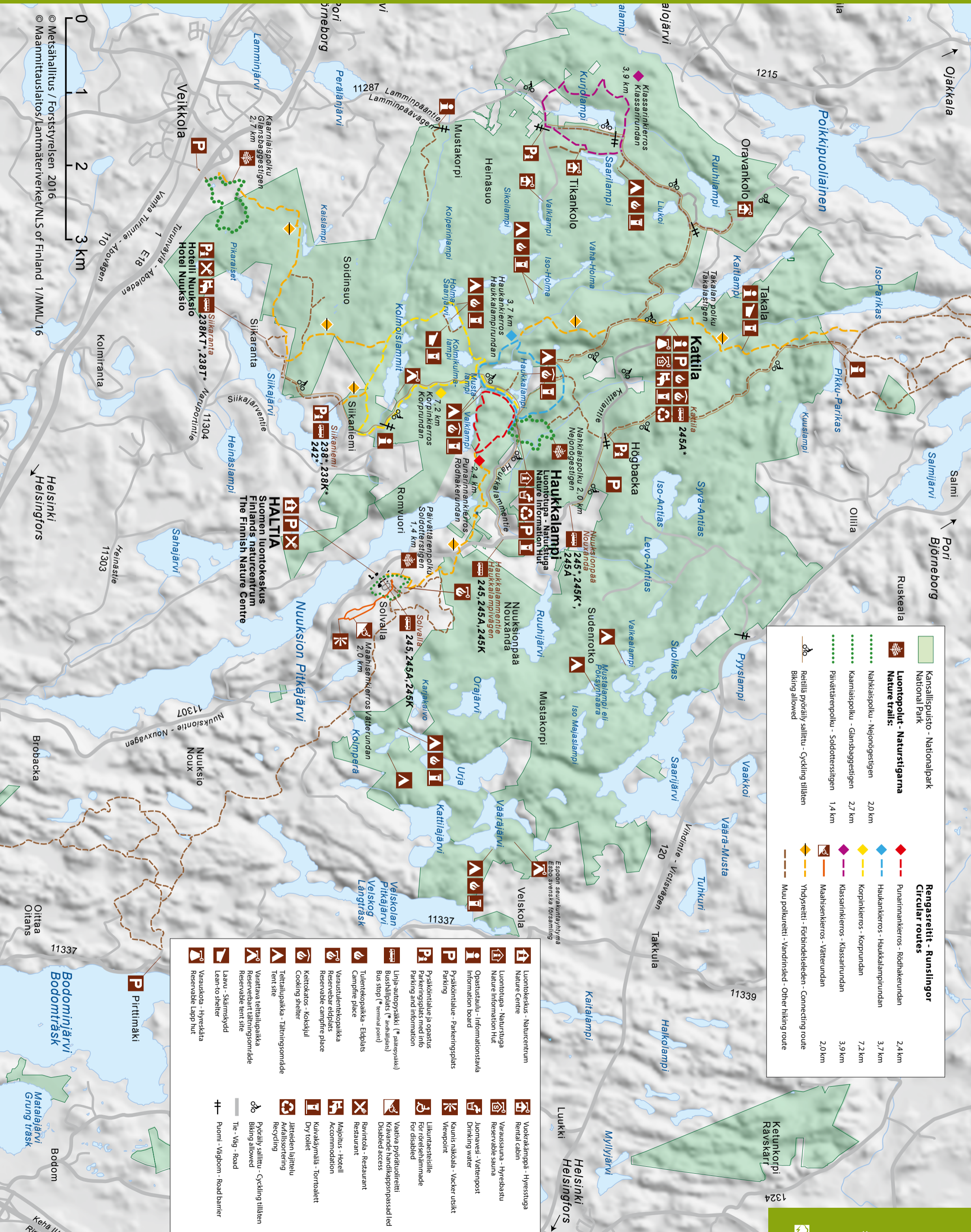
+358 9 228 81200
www.stromma.fi
Helsingin saaristoristeilyt, Kaupunkikerrokset, Opastetut retket, Helsinki Card. **Helsinki** Archipelago Cruises, Sightseeing Tours, Guided tours, Helsinki Card. **Skärgårdskryssningar**, Panorama & Hop On Hop Off samt guide rundturer, Helsinki Card.

T:MI AROTULI

+358 44 015 3666
arotuli@gmail.com
www.arotuli.fi
Luontoelämyksiä ympäri vuoden. **Finnish** nature experiences and outdoor activities. **Upplävsrika** program i naturen året om.

VISIT NUUKSIO - LUONNOLLISESTI - NATURALLY - NATURLIGT

info@visitnuukio.co
www.johku.com/visitnuukio
Osta palvelusi suoraan alueen toimijoilta. **Your** online shop to the nature services. **Din** webbutik för Noux naturtjänster.



Kansallispuisto - Nationalpark		Rengasreitit - Runslingor	
	Kansallispuisto - Nationalpark		Punarinankierros - Rödskakerundan
	Nuotopolut - Naturstigarna		Haukan kierros - Haukkalamprirundan
	Nahkiaispolku - Nejonogestigen		Korpin kierros - Korprundan
	Kaarniaispolku - Glansbaggestigen		Klassarin kierros - Klassarirundan
	Päivätienpolku - Soldoteresstigen		Maahisen kierros - Väterundan
	2,0 km		2,0 km
	2,7 km		3,9 km
	1,4 km		2,0 km
	Reitillä pyöräily sallittu - Cycling tillåten		Muu polkureitti - Vandringssled - Other hiking route
	Biking allowed		

	Luontokeskus - Naturecenter		Varausasuna - Hyresstuga
	Nuototupa - Naturstuga		Reservable sauna
	Nature Information Hut		Juonavesi - Vattenpost
	Opastustaulu - Informationstavla		Drinking water
	Information board		Kaunis näköala - Vacker utsikt
	Opastustaulu - Informationstavla		Viewpoint
	Information board		Liikunneesteille
	Pyysäköintialue - Parkeringsplats		För rörelsehindrade
	Parking		For disabled
	Pyysäköintialue ja opastus		Vaativa pyörätuolit
	Parking and information		Käytävälle handikapassad led
	Linja-autopysäkki (* pääte pysäkki)		Disabled access
	Bus stop (* terminal point)		
	Bus stop (* terminal point)		
	Tulentekopaikka - Eldplats		Ravintola - Restaurant
	Campfire place		Accommodation
	Varaustulen tekopaikka		Majoitus - Hotell
	Reservable campfire place		Accommodation
	Reservable campfire place		Kuivakäymälä - Torrtoalett
	Cooking shelter		Dry toilet
	Telttailupaikka - Tältningssområde		Jätteen lajittelu
	Tent site		Avfallsortering
	Varattava telttailupaikka		Recycling
	Reservable tent site		Pyöräily sallittu - Cycling tillåten
	Reservable tent site		Biking allowed
	Laavu - Skärmskydd		Te - Våg - Road
	Lean-to shelter		Puomi - Vägplom - Road barrier
	Varauskora - Hyreskåta		
	Reservable lap hut		

© Metsähallitus / Forststyrelsen 2016
© Maanmittauslaitos/Lantmäteriverket/NLS of Finland 1/MML/16