



HINDSBYN KYLÄ. KUVAAJA: KAI HYPÉN.

f Sipoonkorven kansallispuisto - Sibbo Storskogs nationalpark
ig @sipoonkorven_kansallispuisto
ig @luontopalvelut,
#luontopalvelut
#sipoonkorvenkansallispuisto,
#sibbostorskogsnationalpark,
#sipoonkorpinalpark
www.luontoon.fi/sipoonkorpi
www.utinaturen.fi/sibbostorskog
www.nationalparks.fi/sipoonkorpinp



Kansallispuisto • Nationalpark • National park

Sipoonkorpi Sibbo Storskog



Maaseudun rauhaa kaupungin kyljessä

Löydä vehmas maaseutu kaupungista, vain hetken matkan päässä Helsingistä. Kylät polveilevien perinnemaisemien keskellä, korpien hämy sekä mainiot sienija marjamaastot kutsuvat sinut rentoutumaan ja nauttimaan Sipoonkorpeen.

Reitit:

- Ponun Perinnepostia-luontopolku, 2,1 km, Sopi lapsiperheille. Lähtö Byabäckenin p-paikalta.
- Kalkinpolttajän polku, 7,2 km. Polku kulkee vaativassa maastossa ja kiertää pelto- ja metsämaaisissa perinteisellä kalkkikaivos- ja maatalousalueella. Lähtö Tasakallion p-paikalta.
- Storträsketin polku 3 km, Kalastuslupia Storträsketille voi ostaa Kuusijärveltä. Lähtö Tasakallion p-paikalta.
- Fiskträsketin polku 4,6 km, tasainen maasto. Lähtö Bakunkärrin p-paikalta.

Kansallispuiston ohjeet ja säännöt:

<http://www.luontoon.fi/sipoonkorpi/ohjeetjasaannot>

Landsbygdens lugn nära staden

Hitta en frodig landsbygd i staden, bara en kort resa från Helsingfors. Byarna i det traditionella böljande landskapet, de dunkla skogarna och den utmärkta terrängen för svamp- och bärplockning inbjuder dig till att njuta och koppla av i Sibbo storskog.

Märkta stigar:

- Naturstigen Ponus Traditionspost, 2,1 km. Passar för barnfamiljer. Start: Byabäckens p-plats.
- Kalkbrännarens stig, 7,2 km. Stigen går i svår terräng, genom fält och skogar i traditionella kalkstensbrotts- och jordbruksområden. Start: Flatbergets p-plats.
- Storträskets stig, 3 km. Fiskelov till Storträsket kan köpas vid Hanaböle träsk. Start Flatbergets p-plats.
- Fiskträskets stig 4,6 km. Jämn terräng. Start Bakunkärr p-plats.

Instruktioner och regler i nationalparken:

<http://www.utinaturen.fi/sv/sibbostorskog/instruktionerochregler>

Green forests and rolling countryside near Helsinki

The woodlands of Sipoonkorpi lie within easy reach of the Finnish capital, surrounded by rolling fields and picturesque villages. Sipoonkorpi's peaceful settings are a welcome green haven for local townies, especially in late summer and autumn when anyone can come here to gather plentiful wild mushrooms and berries.

Marked Trails:

- Ponu's Heritage Post Nature Trail, 2.1 km, at Byabäcken. Suitable for families with children. Start: Byabäcken parking area.
- Kalkinpolttajän Trail, 7.2 km. The trail leads through demanding terrain, passing through farmland and forest landscapes in this traditional limestone mining and agricultural area. Start: Tasakallion parking area.
- Storträsket Trail, 3 km. Fishing permits for Lake Storträsket can be bought at Kuusijärvi. Start: Tasakallion parking area.
- Fiskträsket Trail, 4.6 km. Start: Bakunkärr parking area.

Rules and regulations in the national park:

<http://www.nationalparks.fi/en/sipoonkorpinp/instructionsandrules>

Sipoonkorven kansallispuisto

- Perustettu 2011
- pinta-ala 19 km²
- Metsähallituksen luontopalvelut vastaa alueen retkeilyreittien ja rakenteiden huollosta.

Sibbo storskogs nationalpark

- Inrättad 2011
- Areal 19 km²
- Forststyrelsens naturtjänster ansvarar för underhållet av leder och serviceplatser.

Sipoonkorpi National Park

- Established 2011
- Total area 19 km²
- The park's trails and facilities are managed by Metsähallitus, Parks & Wildlife Finland

Suomen luontokeskus Haltia / Finlands naturcentrum Haltia / The Finnish Nature Centre Haltia

Nuuskiontie/Nouxvägen 84,
02820 Espoo/Esbo
Puh/tfn/tel: +358 (0)40 163 6200,
haltia@metsa.fi, www.haltia.com

VISITHELSINKI

Puh/tfn/tel: (09) 3101 3300,
helsinki.touristinfo@hel.fi,
www.visitthelsinki.fi

VISITSIPOO

Puh/tfn/tel: +358 9 2353 6000, visitsipoo@sipoo.fi,
www.visitsipoo.fi

VISITVANTAA

puh/tel: 09 8392 2133, vantaa-info@vantaa.fi, www.visitvantaa.fi

FUOCOGIOCO OY

- +358 405258518, fuocogioco.fi
- opastettuja metsäretkiä Sipoonkorvessa, sisältää kuljetuksen max 6 hengen ryhmille. Kävely metsässä ja nuotio- tai retkiruokailu.
 - Guidade skogsvandringar i Sibbo Storskog, inkluderar skjuts för max 6 personer. Promenader i skogen och mat vid öppen eld.
 - Experience the wild forests of Sipoonkorpi National Park. Service includes transport, max 6 persons per group. Walks in the forest, picnics round a campfire.

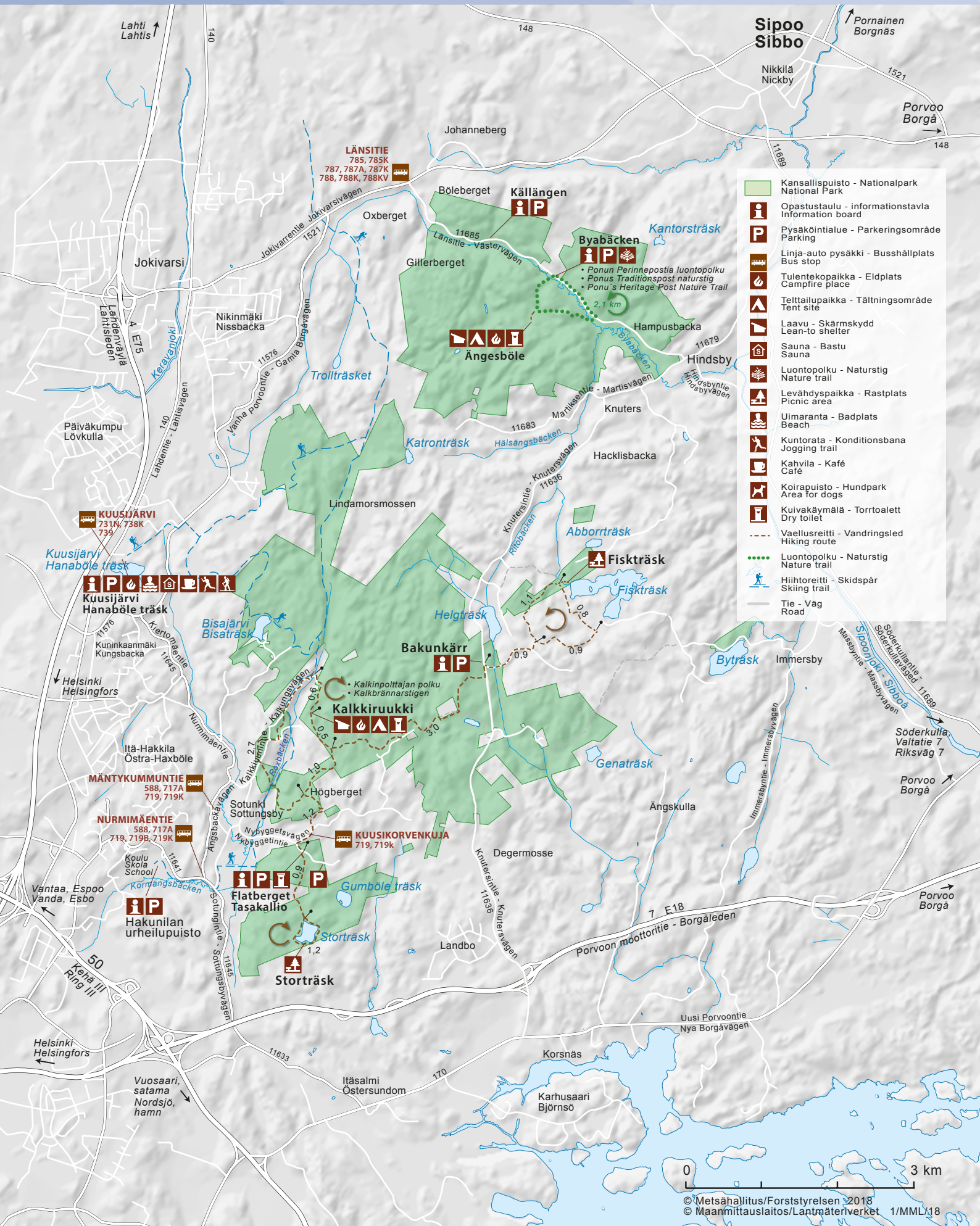
NINJOSANTO Luonto-opastukset

- +358504055581,
tuomas.lilleberg@gmail.com,
www.ninjosanto.com
- sienenmetsästysretket, hyötykasviretket, luontokävelyt, hyvinvointiretket
 - svampjaktutfärder, nyttoväxtutfärder, naturpromenader, välmåendeutfärder
 - foraging for mushrooms and wild herbs, nature walks, well-being tours

VISITSIPOONKORPI

- www.sipoonkorpi.fi
- Retkiä, ruokaa ja elämyksiä
 - Guidade turer och mat i skogen
 - Tours and picnics in the woods

Sipoonkorpi / Sibbo Storskog



- Kansallispuisto - Nationalpark
National Park
- i Opastustaulu - informationstavla
Information board
- P Pysäköintialue - Parkeringsområde
Parking
- P Linja-auto pysäkki - Busshållplats
Bus stop
- 🔥 Tulentekopaikka - Eldplats
Campfire place
- ⛖ Telttailupaikka - Tältningsområde
Tent site
- 🏠 Laavu - Skärmskydd
Lean-to shelter
- 🏠 Sauna - Bastu
Sauna
- 🌿 Luontopolku - Naturstig
Nature trail
- 🌿 Levähdyspaikka - Rastplats
Picnic area
- 🏖️ Uimaranta - Badplats
Beach
- 🏃 Kuntorata - Konditionsbana
Jogging trail
- ☕ Kahvila - Kafé
Café
- 🐕 Koirapuisto - Hundpark
Area for dogs
- 🚽 Kuivakäymälä - Torrtoalett
Dry toilet
- 👤 Vaellusreitti - Vandringssled
Hiking route
- ⋯ Luontopolku - Naturstig
Nature trail
- 🏂 Hiihtoreitti - Skidspår
Skiing trail
- Tie - Väg
Road

0 3 km